

DOSSIER PÉDAGOGIQUE

SEMAINE 3



2
0
2
6

Sommaire

1.Présentation et Historique	2
2.L'environnement des Sud Mayenne Vac'Hand	3
a.Les commissions et acteurs bénévoles	3
b.L'équipe professionnelle	3
c.Le cadre de vie des enfants	3
d.Un peu de tourisme et de culture	3
3.Présentation de la saison 2026	4
a.Le Planning de la semaine	4
b.Les tarifs	4
4.Conclusion	4
	5

Présentation

La première édition des Sud Mayenne Vac'Handball (appelées dans ce dossier pour des questions pratiques SMVH) s'est tenue en 2019 sur une semaine avec 24 participants (10 garçons/14 filles).

Dès sa création le stage a eu une double vocation (s'il est possible de limiter à 2 axes les objectifs des SMVH) :

→ Développer de nouvelles offres permettant de prolonger la pratique handballistique une fois la saison compétitive et les entraînements terminés pour nos licencié(e)s.

→ Développer des compétences psycho-sociales chez nos jeunes licenciés, ainsi qu'une attache forte aux bons moments passés dans la vie du club et dans leur parcours de jeunes handballeurs et handballeuses (vivre ensemble, cohésion de groupe, entraide...).

Au fil des années et malgré une saison 2020 perturbée par la COVID, obligeant à transformer le SMVH en Sud Mayenne Hand'Aéré (prise en charge des enfants à la journée), nos camps d'été n'ont cessé de fédérer. (Voir tableau ci-dessous)

Année	Nombre de semaines	Nombre de jeunes
2019	1	24
2020		
2021	2	42
2022	2	57
2023	2	62
2024	2	68
2025	2	72

Signe du plaisir pris par les jeunes durant ces semaines proposées en juillet, le taux de renouvellement est important. Ceci permet d'instaurer un climat bon enfant qui aide à créer une ambiance de type « colonie de vacances » et un état d'esprit propre à ces séjours.

Cependant, si ces séjours sont toujours aussi précieux à nos yeux, nous avons constaté lors de l'édition 2025 que nous perdions nos habitué(e)s lorsqu'ils devenaient plus âgés (à la limite de l'âge maximum de participation). Nous avons donc réfléchi à proposer un autre une autre offre à nos jeunes licenciés, voulant leur faire vivre une expérience exceptionnelle, "loin" du Sud Mayenne, une semaine qui permettrait de fêter la fin de saison, dans un cadre idéal, et surtout sentant le sable chaud et les embruns.

Ce nouveau séjour fera partie intégrante de l'organisation Sud Mayenne Vac'Handball, mais en sera une branche nommée : "Des panthères à la mer".



L'environnement

Commission et acteur bénévoles :

Les Sud Mayenne Vac'Handball sont également soumises à l'avis des membres du CA de l'USMHB, en collaboration étroite avec Florence GAILLARD et Emmanuel LEPAGE pour l'organisation logistique globale de l'évènement.

Un appui logistique sera apporté par Béatrice RICARD et appui à la gestion comptable de l'évènement par Daina CHEVROLLIER.

L'équipe des professionnels intervenants sur les SMVH :

Directeur, responsable des séjours, gestion de la logistique et de la mise en place du camp. En contact avec les animateurs, les entraîneurs, les familles : Enguerrand MULON

Les Vac'Handbanims (animateurs) : Hugo TOFFOLI qui nous fait le plaisir de revenir cette saison encore & Marie BRUNEAU qui nous fait le plaisir de nous rejoindre pour assurer l'animation du camp.

Tous deux sont ou ont été licenciés dans les clubs du Sud Mayenne. (Ils sont tous deux détenteurs du BAFA).

A signaler : l'aide dans la connaissance des constructions de camps d'été d'Alexis HUAULME depuis la première édition des SMVH.



Marie BRUNEAU



Hugo TOFFOLI

Les séances handball seront assurées par Enguerrand MULON avec l'aide de Hugo TOFFOLI

L'environnement

Le cadre de vie des enfants durant les SMVH.

Notre nouveau séjour nous mènera donc du lundi 20 juillet au vendredi 24 juillet 2026 à La Baule-Escoublac. Nous avons le plaisir de vous partager quelques photos de nos lieux de vie dans un premier temps. Ensuite, vous trouverez quelques photos de l'environnement proche de cette ville située au coeur de la Grande Presqu'île de Guérande.

La situation géographique de l'établissement est idéale : moins de 10 minutes à pied de la plage, et 12 minutes à pied des gymnases.

Le lieu d'accueil :



Face avant



Face arrière

Les chambres :

Les chambres vont de 2 à 5 couchages. Deux étages sont mobilisés dont un étage Garçons et un étage Filles



L'environnement

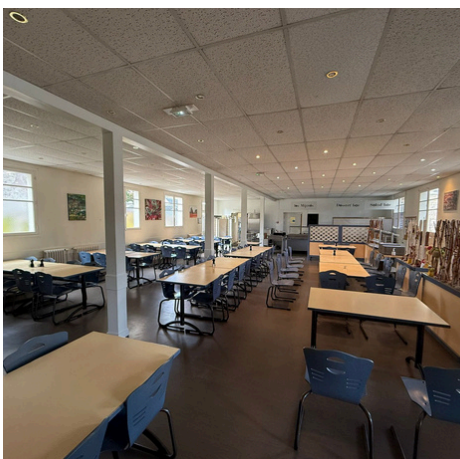
Sanitaires & douches :

Chaque étage comporte 4 douches, de plus chaque chambre bénéficie de points d'eau.



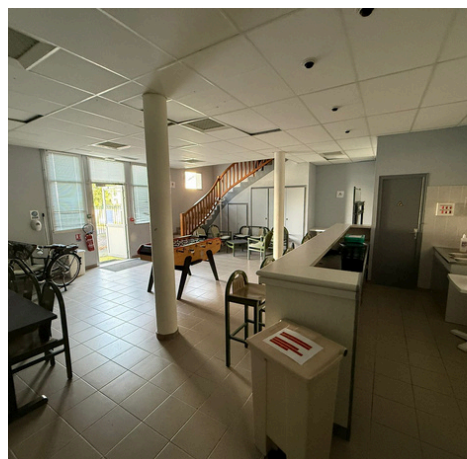
Réfectoire :

Chaque étage comporte 4 douches, de plus chaque chambre bénéficie de points d'eau.



Le Foyer :

Lieu qui nous accueillera lors des temps libres communs.



L'environnement

Salle de sport :

À seulement 12 minutes à pied, se trouve les salles de handball qui verront vos enfants prendre plaisir à s'entraîner ! Des conditions idéales pour ce séjour délocalisé.



Salle A



Salle B

L'environnement

Autour de tout ça :

On retrouve divers lieux : Guérande, Mesquer, Le Pouliguen, Batz sur Mer, la forêt d'Escoublac...



Nous irons également visiter des salines guidés par un paludier génial et ex-handballeur de haut niveau.



Saison 2026

Planning des activités : (indicatif et modulable en fonction des semaines)

Année	Lundi	Mardi	Mercredi	Jeudi	Vendredi
Matinée	Transfert vers La Baule - Escoublac	Découverte Beach Handball	Course d'Orientation lieu à définir	Tournoi de fin de séjour Handball	Tournoi de Beach Handball
Midi	Pique nique fourni par les familles	Repas du marché	Repas sur site	Repas sur site	Restaurant de fin de séjour
Après-midi	Installation Séance Handball 1	Activités de plage Séance Handball 2	Monkey Forest Guérande	Viste de saline Temps de plage	Transfert retour vers le haut anjou
Soirée	Soirée jeux au foyer	Veillée à définir	Veillée à définir	Soirée plage	Fin du camp

Il est à noter que les journées démarreront alternativement à 7h30 ou à 9h00 (c'est les vacances quand même) et que les retours en chambres s'effectueront entre 22h00 et 22h30. Les repas pris sur site seront pris au réfectoire, à ces repas il faut ajouter les petits déjeuners, ainsi que les dîners.

Tarification :

Quotient Familial	Inf. 500	501 - 750	751 - 900	901 - 1100	1101 - 1300	1301 - 1500	Sup. 1501
Tarif	283 euros	306	331	359	386	417	450

Conclusion

Conclusion.

Les séjours du Sud Mayenne Vac'Handball continuent à se développer et se réinventent afin de coller toujours plus aux attentes de nos "grands jeunes" handballeurs et handballeuses. "Des panthères à la mer" est une nouvelle étape, une expérience unique, dans un cadre enchanteur, soyez les premiers à vivre ces séjours. Nous amènerons notre sud Mayenne, haut en couleur dans l'air salé de la Presqu'île de Guérande. Les inscriptions seront ouvertes courant décembre, vous serez certains de faire mouche au pied du sapin, un séjour sportif et plein de sourires, un retour avec des souvenirs plein la tête avant de passer chez les grands, les grandes la saison suivante. .

Contact :

Pour toutes informations complémentaires, merci de contacter Enguerrand MULON :

Adresse Mail : enguerrand.mulon@usmhb.org

Téléphone : 06 79 96 69 33

Au plaisir de vivre une semaine aux Sud Mayenne Vac'Handball avec vos enfants,
Merci pour votre confiance et votre aide.

